

TRANSPALLET ELETTRONICO



K9 TE
1.500 Kg.

Transpallet elettronico

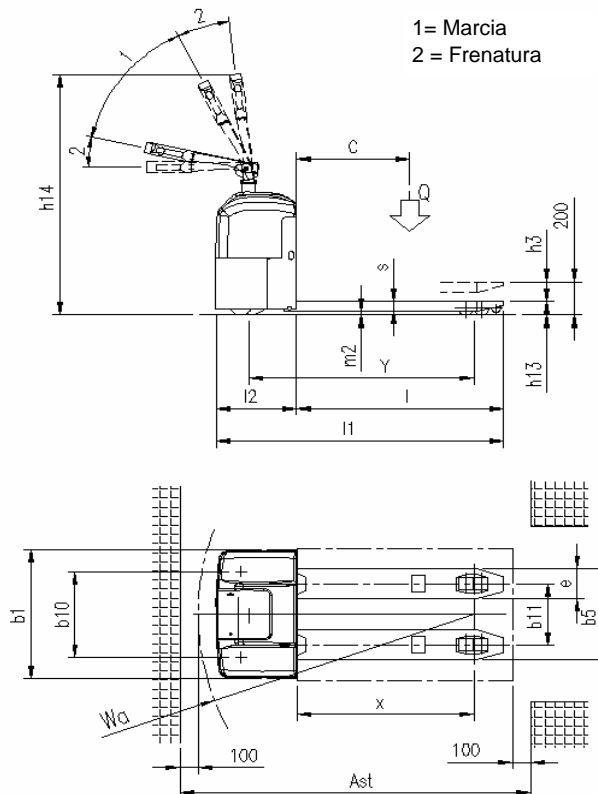


Fabbrica Ambrosiana Carrelli



Fabbrica Ambrosiana Carrelli

K9 TE



Caratteristiche	1.1	Costruttore	FAC s.r.l.	
	1.2	Modello	K9 TE	
	1.3	Tipo trazione	elettrico	
	1.4	Guida	a timone	
	1.5	Portata	Q (t)	1,5
	1.6	Baricentro	c (mm)	600
	1.8	Distanza carico da asse a ruota di carico	x (mm)	985
	1.9	Interasse	y (mm)	1250
	Pesi	2.1	Peso proprio (senza batteria)	Kg
Ruote e telaio	3.1	Ruote	gomma/poliuretano	
	3.2	Dimensioni ruote anteriori	(mm)	220x100
	3.3	Dimensioni ruote/rulli posteriori	(mm)	80x80
	3.4	Dimensioni ruote addizionali	(mm)	125x40
	3.5	Numero ruote anteriori/posteriori (x=motrice)	1x+2/4	
	3.6	Interasse ruote anteriori	b10 (mm)	516
	3.7	Interasse ruote posteriori	b11 (mm)	370
Dimensioni	4.4	Corsa sollevamento	h3 (mm)	115
	4.9	Altezza timone (min/max)	h14 (mm)	900/1450
	4.15	Altezza forche da terra	h13 (mm)	85
	4.19	Lunghezza totale macchina	l1 (mm)	1600
	4.20	Ingombro corpo macchina compreso spalle e forche	l2 (mm)	450
	4.21	Larghezza corpo macchina	b1 (mm)	780
	4.22	Dimensioni forche	s/e/l (mm)	60/180/1150
	4.25	Dimensione esterna forche	b5 (mm)	550
	4.32	Distanza da piano di lavoro a inizio forca	m2 (mm)	25
	4.34	Corridoio di stivaggio per pallet 800x1200	ast (mm)	1950
4.35	Raggio di sterzata	wa (mm)	1535	
Prestazioni	5.1	Velocità di traslazione con/senza carico	km/h	5/6
	5.2	Velocità di sollevamento con/senza carico	m/s	0,04/0,05
	5.3	Velocità di discesa con/senza carico	m/s	0,26/0,06
	5.8	Massima pendenza superabile con/senza carico	%	8/15
	5.10	Freno di esercizio	elettrico	
Motore	6.1	Motore di traslazione S ₂ 60 min	Kw	0,7
	6.2	Motore di sollevamento S ₃ 15%	Kw	0,8
	6.3	Batteria DIN 43531/35/36 A, B, C	no	
	6.4	Batteria tensione e capacità K5	V/Ah	2x12V/90 Ah
	6.5	Peso batteria	Kg	2x30
Varie	8.1	Dimensioni batteria	L/P/H (mm)	308x175x220
	8.4	Controllo trazione	elettronico	
		8.4	Livello rumorosità al posto di guida	< 70

Allestimenti base K9 TE 15 : motoruota a magneti permanenti, caricabatteria alta frequenza, batterie a piastre piane

Illustrazioni e dati tecnici non sono impegnativi. Il costruttore si riserva il diritto di apportare modifiche senza preavviso.

F.A.C. s.r.l.

Via A.Volta, 7/9 26837 Mulazzano - Lodi - Italia

T. +39 02 98876 001 F. +39 02 98876 202

info@fac-srl.com www.fac-srl.com Numero verde: 800-301418